

L I L I A N  
L A B S

# Produktkatalog 2026



LILIAN LABS

# EDITORIAL

**Liebe Leserinnen und Leser,**

seit der erfolgreichen Präsentation von LILIAN V2 auf der Interbad 2024 haben wir uns intensiv darauf konzentriert, LILIAN hinsichtlich Zugänglichkeit, Bedienkomfort und Geschwindigkeit weiter zu optimieren. Diese kontinuierlichen Weiterentwicklungen werden Ihnen automatisch über die LILIAN Manager Software zur Verfügung gestellt.

Darüber hinaus erweitert unser LILIAN-System seine Funktionalität und ist ab sofort auch für die Messung von Trink- und Industrierwasser einsetzbar. Wir freuen uns darauf, Ihnen unser erweitertes System erstmals auf der IFAT 2026 in München vorzustellen.

Dort werden wir die neuen Anwendungsbereiche wie Heizungs- und Kühlwasser sowie Prozesswasser detailliert präsentieren. Die Verfügbarkeit des LILIAN für diese spezifischen Anwendungen ist voraussichtlich ab Sommer/Herbst 2026 gegeben.

Wir laden Sie herzlich ein, sich auf der diesjährigen IFAT in München und der Interbad in Stuttgart persönlich von allen Neuheiten und Verbesserungen zu überzeugen.

Ich wünsche Ihnen eine informative Lektüre.

Mit freundlichen Grüßen



Dr. Alexander Rohr  
Mitgründer und Geschäftsführer, Lilian Labs GmbH



## Kontakt

Dr.-Ing. Alexander Rohr  
Founder & CEO

[alexander.rohr@lilianlabs.com](mailto:alexander.rohr@lilianlabs.com)  
+49 531 387 274 36

# Happy Birthday Lilian Labs!

## 10jähriger Geburtstag

**Treffen Sie uns 2026 hier:**  
Interbad Stuttgart (Oktober)  
IFAT München (Mai)



# PRODUKTKATALOG 2026

## ALLGEMEINE INFORMATIONEN

|   |    |
|---|----|
| Unsere Mission .....                          | 04 |
| Was ist das LILIAN Wasseranalyzesystem? ..... | 05 |
| Was das LILIAN einzigartig macht .....        | 06 |
| LILIAN Technologie .....                      | 07 |
| Nachhaltigkeit .....                          | 08 |
| Zertifikate und Messgenauigkeit .....         | 09 |

## PRODUKTE UND PREISE

|                            |    |
|----------------------------|----|
| LILIAN Pro Starterset..... | 10 |
| LILIAN Manager .....       | 11 |
| SensoSticks .....          | 13 |
| Zubehör .....              | 15 |
| Services .....             | 17 |

## IN VERBINDUNG BLEIBEN

|                            |    |
|----------------------------|----|
| Kontaktinformationen ..... | 18 |
|----------------------------|----|

# UNSERE MISSION

## Das Ziel der Lilian Labs

Wasser ist eine wertvolle Ressource, deren Qualität aufgrund vieler Einflüsse akut bedroht ist. Wir bei Lilian Labs wollen erreichen, dass sich trotzdem jeder Mensch sicher sein kann, dass das ihm zur Verfügung gestellte Wasser, egal wo und wie es genutzt wird, eine optimale Qualität hat.

Daher bringt Lilian Labs mit seinen 26 Mitarbeitern bereits seit mittlerweile 10 Jahren die selbstentwickelte LILIAN-Technologie zur mobilen Wasseranalyse in mehr als 14 europäische Länder. Mehr als 2000 Unternehmen schwören mittlerweile auf die LILIAN Technologie. Und das mit eigener Produktion 100% made in Germany.

### 01 INNOVATION

Unser Antrieb: Bestehende Methoden unter Einsatz des technisch Möglichen immer besser machen.

### 02 WISSENSCHAFT

Unsere Methoden: Nicht aus der Luft gegriffen – sondern wissenschaftlich fundiert und anerkannt.

### 03 GESUNDHEIT

Unser Motto: Saubere Wasseranalyse ohne Gefahr für die Gesundheit – das Zusammenmischen von Chemikalien war gestern.

### 04 NACHHALTIGKEIT

Unser Ziel: Ein System, das allen Anwendern langfristig und nachhaltig von Nutzen ist.

### 05 EFFIZIENZ

Unser Anliegen: Für Sie und Ihre Mitarbeiter Zeit bei der Überprüfung Ihrer Wasserqualität einsparen.

### 06 QUALITÄT

Unser Grundsatz: Einhaltung hoher Qualitätsstandards durch Entwicklung und Fertigung in Deutschland.

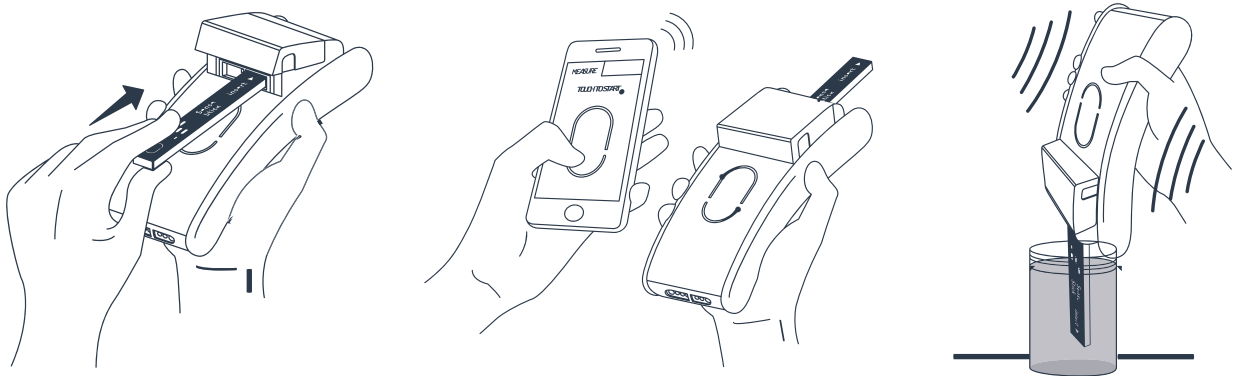


# WAS IST DAS LILIAN WASSERANALYSESYSTEM?

## LILIAN - die Revolution der Wasseranalyse.

Erleben Sie Wassertesten so einfach wie nie zuvor. LILIAN ist das innovative Photometer mit digitaler Plattform, das die chemische Probenvorbereitung für Sie übernimmt. Messen Sie pH-Wert, Chlor und mehr auf Knopfdruck – blitzschnell und fehlerfrei.

Einfach den SensoStick in das LILIAN einstecken, mit der App verbinden und per Knopfdruck die Messung starten. Der restliche Messvorgang erfolgt automatisch in unter einer Minute. Die Messgenauigkeit entspricht der DIN19643.



Ihre Daten werden automatisch im digitalen Betriebstagebuch erfasst. Bei Grenzwertüberschreitungen werden Sie sofort informiert, für lückenlose Dokumentation und schnelle Reaktion. Die Messdaten lassen sich zudem über eine Schnittstelle nahtlos in bestehende Software integrieren.



# WAS DAS LILIAN EINZIGARTIG MACHT

## Das LILIAN System ist weltweit einzigartig.

Mit dem LILIAN bekommen Sie einzigartige Vorteile, die kein anderes Photometer bietet. Insbesondere Einfachheit und Zeitersparnis sind wichtige Elemente, wenn auch Sie mit dem Fachkräftemangel konfrontiert sind. Mit dem LILIAN können sich die Fachangestellten auf das Wesentliche konzentrieren aber auch Hilfskräfte führen verlässliche Hygieneparameter-Messungen durch.



### PRÄZISE ERGEBNISSE

Die revolutionäre Technologie sorgt für schnelle und genaue Messergebnisse. Jeder misst das Gleiche!



### SICHERE WASSERTESTS

Kein lästiges Hantieren mit Chemikalien mehr, auch kein Verdünnen. Dadurch schützen Sie Ihre Gesundheit.



### IMMENSE ZEITERSPARNIS

Innerhalb von Sekunden präpariert, analysiert und dokumentiert das LILIAN Messgerät alle relevanten Werte.



### EINFACHES HANDLING

Das LILIAN Messgerät ist handlich, kabellos und einfach zu nutzen. Die Messmethode wird automatisch gewählt.



### DEUTLICHE KOSTENERSPARNIS

Ein effizienter Mitarbeiterereinsatz schafft Freiräume für andere wichtige Aufgaben.



### UMWELTFREUNDLICHES ENTSORGEN

Die SensoSticks können an uns zurück gesandt und umweltfreundlich recycelt werden.



# LILIAN TECHNOLOGIE

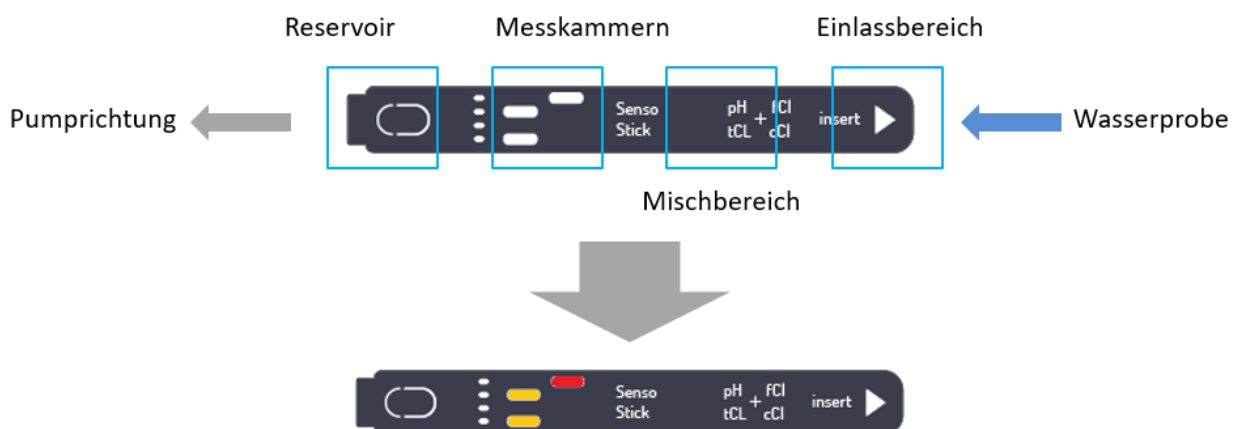
## Wie funktioniert das Messprinzip mit LILIAN jetzt genau?

Das LILIAN Messgerät ist ein weiterentwickeltes Photometer, bei dem keine Küvetten mehr zum Einsatz kommen, mit denen einzeln die Wasserproben entnommen werden und Chemikalien zugegeben werden müssen.

Beim LILIAN steckt man stattdessen nur den SensoStick in das Messgerät. Es handelt sich dabei um ein mikrofluidisches Element, auf dem mehrere Küvetten im Mikromaßstab integriert sind. Sobald man per Knopfdruck die Messung startet, zieht eine Pumpe im Messgerät Wasser in den SensoStick. Die Wasserprobe wird in verschiedene Mikrokanäle aufgeteilt, wo sie jeweils die Chemikalien aufnehmen und die charakteristische Färbung annehmen.

Ein in den SensoSticks integriertes Mikrolabor übernimmt die bei Photometern anfallende händische Probenpräparation. Im SensoStick befinden sich Messfenster, über die das Messgerät dann die Verfärbung bestimmt und daraus den entsprechenden Wasserwert berechnen kann.

Da das Messprinzip auf den von der DIN19643 und ISO 7393-2 geforderten Anforderungen beruht und „nur“ die aufwändige Probenvorbereitung durch den Nutzer automatisiert wird, entspricht das LILIAN vollständig den Vorgaben der Behörden zur regelmäßigen Kontrolle der Mess- und Regeltechnik. Durch die Automatisierung und Parallelisierung der Messungen ist der Anwender in der Lage, deutlich schneller als bisher und dabei fehlerunanfälliger zu arbeiten.



# NACHHALTIGKEIT

## Materialauswahl

Die SensoStick-Grundform besteht aus einem hochwertigen Kunststoff ohne Zugabe weiterer Substanzen. Damit eignen sich verbrauchte SensoSticks sehr gut für die weitergehende Nutzung.

## Weniger chemische Substanzen

Durch das innovative Design der SensoSticks mit Mikrolaboren erhält man höchste Genauigkeit mit weniger Chemikalien. Beim SensoSticktyp für den Poolbereich beispielsweise werden 40 mal weniger chemikalische Substanzen verwendet als bei photometrischen Messungen mit Standardküvetten.

## Umweltfreundliche Verpackung und Versand

Lilian Labs versendet Pakete ausschließlich klimaneutral mit dem GoGreen-Label von DHL. Das Füllmaterial beim Versenden von Paketen besteht in der Regel aus recycelten Kartonresten. Auch bei den Verkaufskartons kommt kein Plastik zum Einsatz.

## SensoStick-Recycling

Zurückgenommene SensoSticks werden durch Lilian Labs bereits heute bei Spezialfirmen in ihre Bestandteile zerlegt und in den Rohstoffkreislauf zurückgeführt.

In Gebieten, in denen kein Kunststoffrecycling möglich ist, wird auf energetische Verwertung gesetzt. Zur Energie- und Wärmeerzeugung werden meist primäre Energieträger wie Erdöl oder Gas eingesetzt. Dabei werden wertvolle Ressourcen verbraucht. Stattdessen können auch verbrauchte SensoSticks eingesetzt werden. Da die Brennöfen bei sehr hohen Temperaturen arbeiten werden die chemischen Komponenten zersetzt. Die Chemikalienrückstände in den SensoSticks werden bei dem Prozess vollständig zersetzt.



Für unser Nachhaltigkeitskonzept wurden wir mit dem „Golden Wave Award 2022“ in der Kategorie „Green Technology“ ausgezeichnet.

# ZERTIFIKATE UND MESSGENAUIGKEIT

## Hohe Messgenauigkeit bei der Bestimmung von Wasserproben

Unten sehen Sie die Zertifikate der Lilian Labs für Chlor und pH. Die Messdaten und Ergebnisse, die diesem Dokument zugrunde liegen, wurden von einem unabhängigen deutschen Institut ermittelt und berechnet. Vergleichen Sie diese Werte gern mit den Zertifikaten anderer Hersteller. Wir gehören zu den Besten!

|                     |  |
|---------------------|--|
| Name                | SensoStick Pool                              |
| Artikelnummer       | #5012  |
| Messung             | Freies Chlor (fCl); Natriumhypochloridlösung |
| Methode             | Photometrie DPD-Verfahren                    |
| Vergleichsverfahren | DIN EN ISO 7393-2                            |
| Messbereich         | 0,03 – 4,00 mg/l                             |
| Photometer          | Lilian Pro                                   |
| Küvette             | 10 mm, PMMA                                  |

### Verfahrenskenndaten

|  |  |
|--|--|
| Absolute Standardabweichung (N=10)                 |  |
| Konzentrationslevel 0,060 mg/l Cl <sub>2</sub> [s] | 0,0067 mg/l (12,7 %)   |
| Konzentrationslevel 0,99 mg/l Cl <sub>2</sub>      | 0,013 mg/l (1,3 %)   |
| Vertrauensbereich (95%) bei 1 mg/l                 | ± 0,021 mg/l   |
| Nachweisgrenze [3 - s]                             | 0,020 mg/l   |
| Bestimmungsgrenze [10 - s]                         | 0,067 mg/l   |
| Bestimmtheitsmaß R <sup>2</sup>                    | > 0,99, bezogen auf die Wiederfindungsfunktion im Arbeitsbereich von 0,03 mg/l – 4,00 mg/l Cl <sub>2</sub> |

### Methodenvalidierungsdaten – pH-Wert

#### Methode

|                     |                                  |
|---------------------|----------------------------------|
| Name                | SensoStick Pool                  |
| Artikelnummer       | #5012                            |
| Messung             | pH-Wert (pH)                     |
| Methode             | Photometrie, Indikator Phenolrot |
| Vergleichsverfahren | DIN EN ISO 10523                 |
| Messbereich         | 6,3 – 8,4                        |
| Photometer          | Lilian Pro                       |
| Küvette             | 10 mm, PMMA                      |

### Verfahrenskenndaten

| Messlösung           | Mittelwert (N = 3)<br>pH-Wert | Abs.<br>Standardabweichung (N = 3)<br>pH-Einheiten |
|----------------------|-------------------------------|--|
| pH 6,30 Pufferlösung | 6,33                          | 0,010  |
| pH 6,50 Pufferlösung | 6,48                          | 0,029  |
| pH 6,88 Pufferlösung | 6,84                          | 0,006  |
| pH 7,00 Pufferlösung | 7,03                          | 0,021  |
| pH 7,50 Pufferlösung | 7,64                          | 0,012  |
| pH 8,00 Pufferlösung | 8,13                          | 0,000  |

# LILIAN PRO STARTERSET

## Das LILIAN Pro Starterset hat alles was Sie benötigen

Unser LILIAN Handmessgerät hat nur einen einzigen Knopf. Zudem eine App, die Sie an die Hand nimmt, durch den Messprozess führt und anschließend alles automatisch und digital dokumentiert. Ohne Schnickschnack oder komplizierte Abläufe, schnell und mit höchster Präzision – mit der Sicherheit, alles richtig gemacht zu haben.

Damit gehören zeitaufwendige Analyseverfahren der Vergangenheit an: keine lästigen Probenvor- und Nachbereitungen mehr, kein Zusammenmischen gefährlicher Chemikalien, keine Fehler bei der händischen Dokumentation. Der Zeitaufwand Ihrer Arbeitsabläufe reduziert sich um 90%. So haben Sie und Ihre Mitarbeiter wieder mehr Zeit für das Wesentliche.

- Einfache Messung mit App auf Knopfdruck
- Automatische Probenvorbereitung
- Präzise Messergebnisse durch zertifiziertes System gem. DIN19643 und ISO 7393-2
- Digitale Dokumentation mit dem kostenlosen LILIAN Manager
- Immense Zeitersparnis
- Jeder erhält die gleichen, präzisen Messergebnisse
- Inkl. Koffer und LILIAN Messhalter



# LILIAN MANAGER

## **Cloudbasiertes Dokumentationstool mit digitalem Betriebstagebuch**

Sie haben genug von handschriftlicher Dokumentation und zeitraubendem Übertragen ihrer Wasserparameter in Excel? Mit dem LILIAN Manager haben Sie Ihre Wasserqualität von überall aus immer im Blick – in jeder Einrichtung, an jedem Messort und an jeder Messposition. Kritische Messwerte erkennen Sie sofort! Sie können stets verfolgen, welcher Mitarbeiter zu welchem Zeitpunkt und an welchem Ort die spezifischen Parameter gemessen hat. Erstellen Sie Reports und exportieren Sie die Daten auf Ihren PC oder Mac.

Sogar als digitales Betriebstagebuch ist der Manager einsetzbar. Mit dem LILIAN Manager lassen sich sowohl Ihre mit dem LILIAN gemessenen Messdaten als auch alle anderen Werte wie Redoxspannung, Wassertemperatur, usw. digital protokollieren.

Und das Beste: Der LILIAN Manager ist kostenlos für alle Ihre Bäder nutzbar:

- Cloudbasiertes Nutzer- und Datenmanagementsystem
- Kostenlose Auswertungs- und Exporttools
- Digitales Betriebstagebuch: Protokollierung aller Messwerte im Bad möglich
- Automatische Korrektur von Messwerten bei speziellen Badewasser, z.B. Sole
- Integrierte Direktmessungen ohne Anmeldung möglich
- Integrierte Aktivchlorberechnung
- In 12 Sprachen verfügbar



## Premiumpakete

Es gibt zusätzliche Premiumfunktionen, die Sie gegen Zahlung für einen bestimmten Zeitraum nutzen können. In der Regel läuft eine Lizenz ein Jahr, im ermäßigten "Season Pass" nur ein halbes Jahr.

## Paket: Grenzwert- und Alarmsystem

Konfigurieren Sie spezifische Schwellenwerte für Ihre Parameter und erhalten Sie eine Push-Benachrichtigung oder eine E-Mail, wenn die Schwellenwerte überschritten werden. Ihre Schwellenwerte werden abhängig vom Vorgabebereich automatisch in den Farben grün, gelb und rot hinterlegt, damit Sie auf einen Blick erkennen können ob alles in Ordnung ist.

## Paket: Schnittstelle (Clientbasierte API)

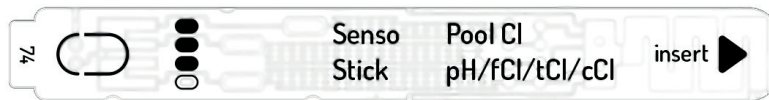
Durch die Manager-Schnittstelle bieten wir Ihnen zusätzlich die Möglichkeit, Ihre Datensätze automatisch in externe IT-Strukturen zu exportieren. So können z.B. vorhandene Softwarelösungen, wie Pool- und Badmanager (z.B. TASKO) oder Anlagensoftware über die Schnittstelle mit den mobil erfassten Messdaten des LILIAN versorgt werden.

The screenshot shows the LILIAN mobile application interface. At the top, there is a navigation bar with the LILIAN logo and a menu icon. Below it, a breadcrumb trail reads: EINRICHTUNGEN / HALLENBAD WASSERSPASS / SPORTBECKEN / BECKENWASSER. The main content area is titled "SPORTBECKEN" and "Beckenwasser". There are two dropdown menus: "ANSICHT" set to "Liste" and "ZEITRAUM" set to "Letzten 30 Tage". A toggle switch for "FEHLERHAFTHE MESSUNGEN EINBLENDEN" is currently turned off. Below this is a table with the following columns: DATUM, UHRZEIT, GEMESSEN VON, PH-WERT (PH), FREIES CHLOR (MG/L), GEBUNDENES CHLOR (MG/L), GESAMTCHLOR (MG/L), and SÄUREKAPAZITÄT (KS4.3). The table contains 10 rows of data, with values color-coded: green for PH, red for chlorine, and yellow for acidity.

| DATUM      | UHRZEIT | GEMESSEN VON       | PH-WERT (PH) | FREIES CHLOR (MG/L) | GEBUNDENES CHLOR (MG/L) | GESAMTCHLOR (MG/L) | SÄUREKAPAZITÄT (KS4.3) |
|------------|---------|--------------------|--------------|---------------------|-------------------------|--------------------|------------------------|
| 15.11.2023 | 15:01   | Doering, Sebastian | 716          | UR                  | 0.83                    | 0.85               | -                      |
|            | 08:33   | Doering, Sebastian | 713          | UR                  | 0.76                    | 0.77               | -                      |
| 14.11.2023 | 14:29   | Doering, Sebastian | 718          | UR                  | 0.78                    | 0.80               | -                      |
|            | 12:52   | Doering, Sebastian | 717          | UR                  | 0.77                    | 0.80               | -                      |
|            | 11:24   | Doering, Sebastian | -            | -                   | -                       | -                  | DR                     |
|            | 10:30   | Doering, Sebastian | 718          | UR                  | 0.87                    | 0.89               | -                      |
|            | 10:19   | Doering, Sebastian | 716          | UR                  | 0.87                    | 0.89               | -                      |
|            | 09:00   | Doering, Sebastian | 716          | UR                  | 0.87                    | 0.87               | -                      |

# SENSOSTICKS

## SENSOSTICK TYP „POOL CL“ UND TYP “POOL CL WAVE”



| Messparameter    | Messbereich      | Toleranz      |
|------------------|------------------|---------------|
| pH-Wert          | 6,3 - 8,4        | + - 0,03      |
| freies Chlor     | 0,03 - 4,00 mg/l | + - 0,03 mg/l |
| Gesamtchlor      | 0,03 - 4,00 mg/l | + - 0,03 mg/l |
| gebundenes Chlor | berechnet        | berechnet     |

## SENSOSTICK TYP “POOL BR” UND TYP “POOL BR WAVE”



| Messparameter   | Messbereich      | Toleranz      |
|-----------------|------------------|---------------|
| pH- Wert        | 6,3 - 8,4        | + - 0,03      |
| freies Brom     | 0,05 - 9,00 mg/l | + - 0,05 mg/l |
| Gesamt brom     | 0,05 - 9,00 mg/l | + - 0,05 mg/l |
| gebundenes Brom | berechnet        | berechnet     |

## SENSOSTICK TYP “POOL CL HR” (CHLOR BIS 10 MG/L)



| Messparameter    | Messbereich     | Toleranz     |
|------------------|-----------------|--------------|
| pH-Wert          | 6,3 - 8,4       | + - 0,03     |
| freies Chlor     | 0,1 - 10,0 mg/l | + - 0,1 mg/l |
| Gesamtchlor      | 0,1 - 10,0 mg/l | + - 0,1 mg/l |
| gebundenes Chlor | berechnet       | berechnet    |

## SENSOSTICK TYP “KS4.3” (SÄUREKAPAZITÄT)



| Messparameter  | Messbereich                          | Toleranz                       |
|----------------|--------------------------------------|--------------------------------|
| Säurekapazität | 0,1 - 5,0 mmol/l<br>5,0 - 250,0 mg/l | + - 0,1 mmol/l<br>+ - 5,0 mg/l |

### SENSOSTICK TYP "CYA" (CYANURSAURE)

**Messparameter**

Cyanursäure

**Messbereich**

5 - 120 mg/l

**Toleranz**

+- 5 mg/l

### SENSOSTICK TYP "AKTIVSAUERSTOFF"

**Messparameter**

Aktivsauerstoff

**Messbereich**

0,2 - 20,0 mg/l

**Toleranz**

+- 0,2 mg/l

### SENSOSTICK TYP "CLO2" (CHLORDIOXID)

**Messparameter**

Chlordioxid

**Messbereich**

0,05 - 8,00 mg/l

**Toleranz**

+- 0,05 mg/l

### SENSOSTICK TYP „PH-HR“ PH-WERT HIGH RANGE

**Messparameter**

pH-Wert

**Messbereich**

7,0 - 11,0

**Toleranz**

+- 0,1

### SENSOSTICK TYP „CA2+/MG2+“ GESAMTHÄRTE

**Messparameter**

Gesamthärte

**Messbereich**

0,05 - 28 °dH

**Toleranz**

+- 10% d. Messwerts

Allgemein messtechnischbedingt ist die Toleranz abhängig vom konkreten Messwert. Die Angaben beziehen sich auf den üblichen Anwendungsfall. Details entnehmen Sie bitte der Broschüre "Zertifikate und Genauigkeit des LILIAN Messgeräts".

# ZUBEHÖR



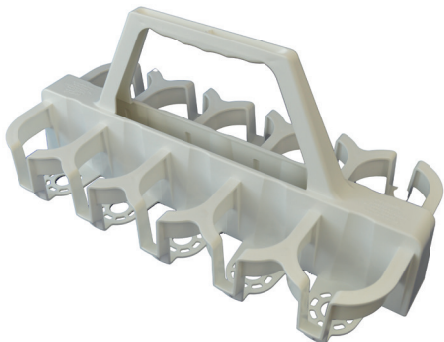
## SMARTPHONE

Stoßfestes sowie Staub-, und wasserdichtes Smartphone für Android. Bitte erfragen Sie das aktuell erhältliche Modell.



## PRODUKTE ZUR WARTUNG

Dichtungen, Federn und Pinzette sind separat erhältlich um die mitgelieferte Box im Messkoffer wieder aufzufüllen.



## BECHERTRÄGER 10 FACH

Einfach Wasserproben einsammeln und dann zentral mehrfach hintereinander messen für noch mehr Zeitersparnis.



### **DIAGNOSESET**

Zur regelmäßigen Überprüfung der Funktion des LILIAN Messgeräts.



### **LILIAN LADEHALTER**

Ein praktisches Tool: Das LILIAN einfach in der Schale ablegen und es wird automatisch bei jedem Ablegen geladen.



### **STICKRUTSCHE**

Die Stickrutsche hilft Ihnen beim Einführen der SensoSticks, wenn Sie Probleme haben den Einrastpunkt zu erkennen.

# SERVICES

## HERSTELLERWARTUNG

Lilian Labs steht für Präzision bei der Wasseranalyse. Im täglichen Einsatz wird Ihr Lilian Messgerät hohen Belastungen ausgesetzt. Daher empfehlen wir die jährliche Wartung Ihres Messgeräts bei Lilian Labs. Neben der Sicherheit, dass Ihr System korrekt arbeitet, erhalten Sie ein Zertifikat, das dies auch bestätigt. Und das Beste: Sie erhalten eine Garantie von einem Jahr nach jeder Wartung!

### Ihre Vorteile im Überblick:

- o Allgemeine Prüfung des Messgeräts inkl. kleinerer Reparaturen
- o Tauschen von Federn und Dichtungen
- o Falls notwendig: Tausch der Akkus
- o Aufspielen der aktuellsten Software
- o Prüfung der Messgenauigkeit
- o Zertifikat zur Bestätigung der Messgenauigkeit
- o Garantieverlängerung für 1 Jahr
- o Austauschgerät für die Dauer der Wartung



# KONTAKTINFORMATIONEN

Nutzen Sie die Möglichkeit, eine kostenlose Testphase in Anspruch zu nehmen! Zwei Wochen lang können Sie unser LILIAN ausgiebig testen.

Kontaktieren Sie uns gern, wir beantworten gerne Ihre Fragen. Auch eine Vorstellung vor Ort ist mit Hilfe unserer Servicepartner jederzeit möglich.

## Wir freuen uns auf Ihre Nachrichten:

Telefon: +49 531 387 274 36  
Telefon Support: +49 531 387 274 38  
What's App - Support: +49 531 387 274 36

E-Mail: [info@lilianlabs.com](mailto:info@lilianlabs.com)  
E-Mail - Support: [support@lilianlabs.com](mailto:support@lilianlabs.com)

## Folgen Sie uns auf Social Media:

 LinkedIn

 Instagram

 Facebook



WASSERANALYSE  
VON MORGEN

[POOLS.LILIANLABS.COM](https://pools.lilianlabs.com)



Lilian Labs GmbH  
Salzdahlumer Straße 196  
38126 Braunschweig

T. +49 531 387 274 36  
[info@lilianlabs.com](mailto:info@lilianlabs.com)

Stand: April 2026