

L A B S



Produktkatalog 2024

— LILIAN LABS —

EDITORIAL

Liebe Kunden,

mein Name ist Dr. Alexander Rohr. Ich bin einer der drei Gründer und Geschäftsführer der Lilian Labs GmbH und verantwortlich für den Bereich Marketing und Vertrieb.

Ich freue mich, Ihnen den aktuellen Produktkatalog 2024 vorstellen zu dürfen. Auch für nächstes Jahr haben wir wieder einige spannende Neuerungen im Programm. Besonders interessant dürfte dabei unsere neue Produktlinie LILIAN Wave sein.

Blättern Sie gern durch den Katalog und kontaktieren Sie uns bei Fragen.

Ich wünsche Ihnen dabei viel Spaß,

herzlichst Ihr



Kontakt

Dr.-Ing. Alexander Rohr
Founder & CEO

alexander.rohr@lilianlabs.com
+49 531 387 274 36



HIGHLIGHTS:

Neue Produktlinie LILIAN Wave

Neben dem LILIAN Pro gibt es jetzt das neue LILIAN Wave für Nutzer, die seltener Messungen durchführen als Schwimmbäder. Details zum LILIAN Wave finden Sie auf Seite 16.

Cyanursäure als SensoStick

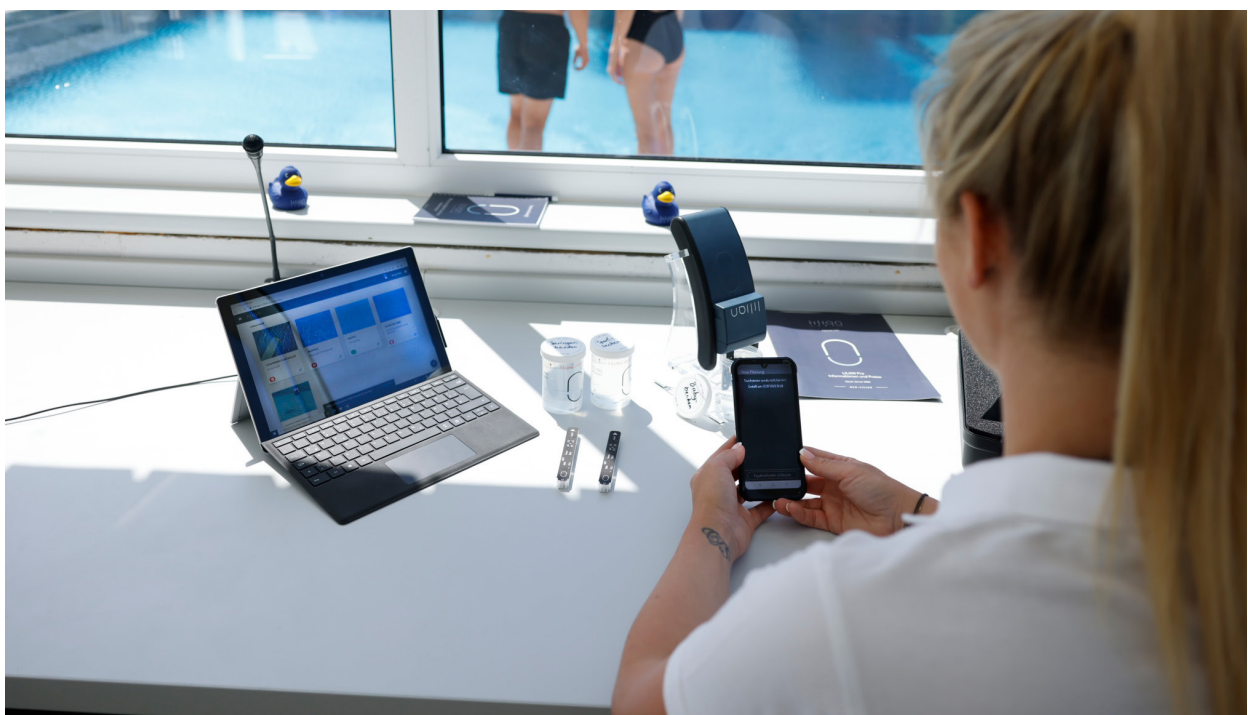
Cyanursäure ist jetzt ebenfalls als SensoStick erhältlich. Eine Übersicht über alle mit LILIAN messbaren Parameter finden Sie ab Seite 17.

Aktivchlorberechnung

Die in einigen europäischen Ländern vorgeschriebene Berechnung von Aktiv-Chlor ist ab jetzt mit der LILIAN App und dem LILIAN Manager möglich. Weitere Details zu den Funktionen des LILIAN Managers finden Sie ab Seite 19.

LILIAN App und LILIAN Manager für Apple Systeme

Im Laufe des Jahres 2024 werden die beiden LILIAN Apps neben Android auch iOS-fähig sein, also sowohl im Google- als auch im Apple-Store gelistet sein. Über die bekannten Kanäle werden Sie natürlich sofort informiert, sobald die Apps im Apple Store verfügbar sind.



PRODUKTKATALOG 2024

ALLGEMEINE INFORMATIONEN

Unsere Mission	04
Was ist das LILIAN Wasseranalyzesystem?	05
Wie funktioniert es?	06
Kundennutzen und Kostenkalkulation	07
LILIAN Technologie	09
Zertifikate und Messgenauigkeit	10
Nachhaltigkeit	11
Referenzen	13
Unsere Vertriebspartner	14

PRODUKTE UND PREISE

LILIAN Pro	15
LILIAN Wave	16
SensoSticks	17
LILIAN Manager	19
Zubehör	21
Services	23

IN VERBINDUNG BLEIBEN

Termine	25
Kontaktinformationen	26

UNSERE MISSION

Das Ziel der Lilian Labs

Wasser ist eine wertvolle Ressource, deren Qualität aufgrund vieler Einflüsse akut bedroht ist. Wir bei Lilian Labs wollen erreichen, dass sich trotzdem jeder Mensch sicher sein kann, dass das ihm zur Verfügung gestellte Wasser, egal wo und wie es genutzt wird, eine optimale Qualität hat.

Daher bringt Lilian Labs mit seinen 26 Mitarbeitern bereits seit mehr als 7 Jahren die selbstentwickelte LILIAN-Technologie zur mobilen Wasseranalyse in mehr als 10 europäische Länder. Und das mit eigener Produktion 100% made in Germany.

01

INNOVATION

Unser Antrieb: Bestehende Methoden unter Einsatz des technisch Möglichen immer besser machen.

02

WISSENSCHAFT

Unsere Methoden: Nicht aus der Luft gegriffen – sondern wissenschaftlich fundiert und anerkannt.

03

GESUNDHEIT

Unser Motto: Saubere Wasseranalyse ohne Gefahr für die Gesundheit – das Zusammenmischen von Chemikalien war gestern.

04

NACHHALTIGKEIT

Unser Ziel: Ein System, das allen Anwendern langfristig und nachhaltig von Nutzen ist.

05

EFFIZIENZ

Unser Anliegen: Für Sie und Ihre Mitarbeiter Zeit bei der Überprüfung Ihrer Wasserqualität einsparen.

06

QUALITÄT

Unser Grundsatz: Einhaltung hoher Qualitätsstandards durch Entwicklung und Fertigung in Deutschland.



WAS IST DAS LILIAN WASSERANALYSESYSTEM?

Wir haben etwas Kompliziertes einfach gemacht.

Das Wasseranalyse-System LILIAN liefert eine starke Vereinfachung der regelmäßigen Messungen der Wasserqualität im Bereich von Schwimmbadwasser.

Es handelt sich dabei um ein neuartiges Photometer mit angeschlossener digitaler Plattform, auf der die Wasserwerte digital erfasst werden. Der besondere Kniff: Die normalerweise notwendige chemische Präparation der Wasserprobe übernimmt das LILIAN für den Nutzer. Dadurch werden Hygieneparameter wie pH-Wert, Chlor oder Säurekapazität in ca. 60 Sekunden auf Knopfdruck bestimmt. Fehler in der Probenvorbereitung sind nahezu vollständig ausgeschlossen. Jeder Mitarbeiter eines Schwimmbads erhält die gleichen präzisen Messwerte.

Die Messergebnisse werden dann in Form eines digitalen Betriebstagebuchs abgespeichert. Außerdem wird automatisch geprüft, ob die vom Nutzer vorgegebenen Grenzwerte überschritten wurden. Bei problematischen Messwerten werden ausgewählte Personen Sekunden nach der Messung automatisch informiert. So entsteht eine lückenlose und digitale Dokumentation und im Bedarfsfall kann sofort reagiert werden. Über eine Schnittstelle können die Messdaten auch direkt und vollautomatisch in eine eventuell bereits vorhandene Software integriert werden.

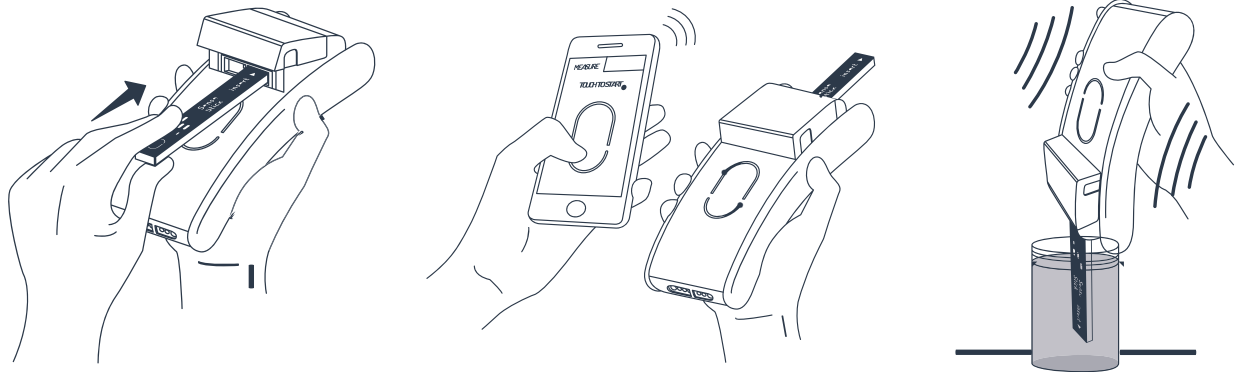
Noch nie war Wasser testen so leicht, denn unser LILIAN Handmessgerät hat nur einen einzigen Knopf. Ohne Schnickschnack oder komplizierte Abläufe, schnell und mit höchster Präzision – mit der Sicherheit, alles richtig gemacht zu haben.



WIE FUNKTIONIERT ES?

Ihre Wassermesswerte auf Knopfdruck

Kabellos, kompakt und einfach - das ist das LILIAN Handmessgerät zur umfassenden Bestimmung Ihrer Wasserqualität auf Knopfdruck.



Einfach den SensoStick in das LILIAN einstecken, mit der App verbinden und per Knopfdruck die Messung starten. Der restliche Messvorgang erfolgt automatisch in unter einer Minute. Die Messgenauigkeit entspricht der DIN19643.

Innerhalb von Sekunden werden die Messdaten auf dem Smartphone angezeigt und können sofort gespeichert werden.

Zusätzlich können Sie die Werte als Excel- oder Textdatei speichern oder fälschungssicher und automatisch auf die LILIAN Manager Plattform übertragen.



KUNDENNUTZEN UND KOSTENKALKULATION

Das LILIAN System ist weltweit einzigartig.

Mit dem LILIAN bekommen Sie einzigartige Vorteile, die kein anderes Photometer bietet. Insbesondere die Einfachheit und Zeitersparnis sind wichtige Elemente, wenn auch Sie mit dem Fachkräftemangel konfrontiert sind. Mit dem LILIAN können sich die Fachangestellten auf das Wesentliche konzentrieren und auch Hilfskräfte führen verlässliche Hygieneparameter-Messungen durch.

Gleichzeitig sparen Sie derzeit ca. 50% der laufenden Kosten ein, wenn Sie die eingesparte Arbeitszeit Ihrer Mitarbeiter berücksichtigen. Mit unserem Kalkulationstool können Sie dies für Ihre Einrichtung berechnen. Das Tool finden Sie unter lilianlabs.com/downloads.



PRÄZISE ERGEBNISSE

Die revolutionäre Technologie sorgt für schnelle und genaue Messergebnisse



SICHERE WASSERTESTS

Kein lästiges Hantieren mit Chemie mehr. Dadurch schützen Sie die Gesundheit Ihrer Mitarbeiter.



IMMENSE ZEITERSPARNIS

Innerhalb von 60 Sekunden präpariert, analysiert und dokumentiert das LILIAN Messgerät alle relevanten Werte.



EINFACHES HANDLING

Das LILIAN Messgerät ist handlich, kabellos und einfach zu nutzen.



DEUTLICHE KOSTENERSPARNIS

Ein effizienter Mitarbeitereinsatz schafft Freiräume für andere wichtige Aufgaben.



UMWELTFREUNDLICHES ENTSORGEN

Die SensoSticks können an uns zurück gesandt und umweltfreundlich recycelt werden.



KOSTENFAKTOR		KOSTEN MIT PHOTOMETER		KOSTEN MIT LILIAN	
		Pro Einheit	Pro Monat und Becken	Pro Einheit	Pro Monat und Becken
MATERIAL	1. CHEMIKALIEN	0,33 EUR / Messrunde	29,70 EUR	1,196 EUR pro SensoStick	107,64 EUR
	2. ZUBEHÖR	0,10 EUR / Messrunde	9,00 EUR	Kein Zubehör nötig	0,00 EUR
	3. WARTUNG UND KALIBRATION	0,03 EUR / Messrunde	2,70 EUR	Kein Wartungsvertrag nötig	0,00 EUR
ZWISCHENSUMME		41,40 EUR		107,64 EUR	
PERSONAL	4. MESSUNG ¹	6 Minuten = 1,88 EUR	168,75 EUR	1 Minute = 0,31 EUR	27,90 EUR
	5. REINIGUNG UND ENTSORGUNG	2 Minuten = 0,63 EUR	56,25 EUR	Kein Reinigen notwendig	0,00 EUR
	6. DIGITALE DOKUMENTATION	2 Minuten = 0,63 EUR	56,25 EUR	Messwerte direkt digital	0,00 EUR
ZWISCHENSUMME		281,25 EUR		27,90 EUR	
GESAMTSUMME PRO BECKEN UND MONAT		322,65 EUR		135,54 EUR	

Zusätzlich berücksichtigen Sie bitte die einmalige Anschaffung des LILIAN Handmessgeräts im Starterset für 1.699 EUR. Die Kosten pro Monat berücksichtigen die dreimalige Messung pro Tag nach DIN 19643 und nehmen an, dass die Einrichtung Ihrer Kunden 30 Tage pro Monat geöffnet ist.

Damit gilt: Kosten pro Monat und Becken = Kosten pro Einheit * 3 * 30.

Diese Kosten müssen Sie noch mit der Anzahl ihrer Becken multiplizieren.

Beispiel: Eine Einrichtung hat 5 Becken. Dann erhalten Sie als monatliche Gesamtkosten $5 * 322,65 \text{ EUR} = 1.613,25 \text{ EUR}$ als bisherige Messkosten und $5 * 135,54 = 677,70 \text{ EUR}$ als Messkosten mit dem LILIAN. Sie sparen damit pro Monat fast 1000 EUR ein! Multiplizieren Sie diese Kosten mit 12, um Ihre individuellen Gesamtjahreskosten zu erhalten.

BEREITS IN DIESEM EINFACHEN BEISPIEL SPAREN SIE MIT DEM LILIAN MESSSYSTEM PRO JAHR 12.000 EUR EIN!

¹ Mittlere Personalkosten in Deutschland für Meisterfachkraft für Bäderwesen 18,75 EUR / Stunde AG-Brutto

LILIAN TECHNOLOGIE

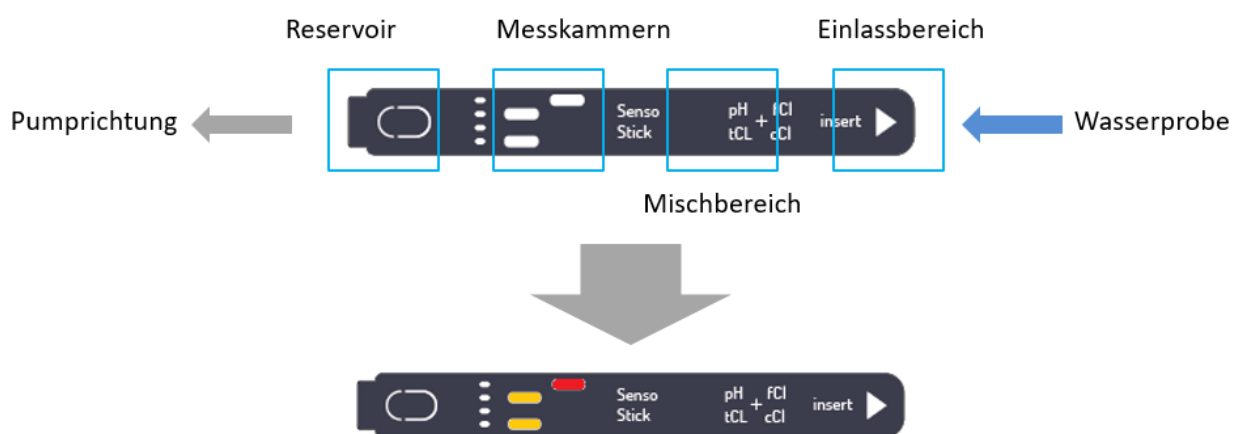
Wie funktioniert das Messprinzip mit LILIAN jetzt genau?

Das LILIAN Messgerät ist ein weiterentwickeltes Photometer, bei dem keine Küvetten mehr zum Einsatz kommen, mit denen einzeln die Wasserproben entnommen werden und Chemikalien zugegeben werden müssen.

Beim LILIAN steckt man stattdessen nur den SensoStick in das Messgerät. Es handelt sich dabei um ein mikrofluidisches Element, auf dem mehrere Küvetten im Mikromaßstab integriert sind. Sobald man per Knopfdruck die Messung startet, zieht eine Pumpe im Messgerät Wasser in den SensoStick. Die Wasserprobe wird in verschiedene Mikrokanäle aufgeteilt, wo sie jeweils die Chemikalien aufnehmen und die charakteristische Färbung annehmen.

Ein in den SensoSticks integriertes Mikrolabor übernimmt die bei Photometern anfallende händische Probenpräparation. Im SensoStick befinden sich Messfenster, über die das Messgerät dann die Verfärbung bestimmt und daraus den entsprechenden Wasserwert berechnen kann.

Da das Messprinzip auf den von der DIN19643 und ISO 7393-2 geforderten Anforderungen beruht und „nur“ die aufwändige Probenvorbereitung durch den Nutzer automatisiert wird, entspricht das LILIAN vollständig den Vorgaben der Behörden zur regelmäßigen Kontrolle der Mess- und Regeltechnik. Durch die Automatisierung und Parallelisierung der Messungen ist der Anwender in der Lage, deutlich schneller als bisher und dabei fehlerunanfälliger zu arbeiten.



ZERTIFIKATE UND MESSGENAUIGKEIT

Hohe Messgenauigkeit bei der Bestimmung von Wasserproben

Unten sehen Sie die Zertifikate der Lilian Labs für Chlor und pH. Die Messdaten und Ergebnisse, die diesem Dokument zugrunde liegen, wurden von einem unabhängigen deutschen Institut ermittelt und berechnet. Vergleichen Sie diese Werte gern mit den Zertifikaten anderer Hersteller. Wir gehören zu den Besten!

Name	SensoStick Pool
Artikelnummer	#5012
Messung	Freies Chlor (fCl): Natriumhypochloridlösung
Methode	Photometrie DPD-Verfahren
Vergleichsverfahren	DIN EN ISO 7393-2
Messbereich	0,03 – 4,00 mg/l
Photometer	Lilian Pro
Küvette	10 mm, PMMA

Verfahrenskenndaten

Absolute Standardabweichung (N=10)	
Konzentrationslevel 0,060 mg/l Cl ₂ [s.]	0,0067 mg/l (12,7 %)
Konzentrationslevel 0,99 mg/l Cl ₂	0,013 mg/l (1,3 %)
Vertrauensbereich (95%) bei 1 mg/l	± 0,021 mg/l
Nachweisgrenze [3 · s.]	0,020 mg/l
Bestimmungsgrenze [10 · s.]	0,067 mg/l
Bestimmtheitsmaß R ²	> 0,99, bezogen auf die Wiederfindungsfunktion im Arbeitsbereich von 0,03 mg/l – 4,00 mg/l Cl ₂

Methodenvalidierungsdaten – pH-Wert

Methode

Name	SensoStick Pool
Artikelnummer	#5012
Messung	pH-Wert (pH)
Methode	Photometrie, Indikator Phenolrot
Vergleichsverfahren	DIN EN ISO 10523
Messbereich	6,3 – 8,4
Photometer	Lilian Pro
Küvette	10 mm, PMMA

Verfahrenskenndaten

Messlösung	Mittelwert (N = 3) pH-Wert	Abs. Standardabweichung (N = 3) pH-Einheiten
pH 6,30 Pufferlösung	6,33	0,010
pH 6,50 Pufferlösung	6,48	0,029
pH 6,88 Pufferlösung	6,84	0,006
pH 7,00 Pufferlösung	7,03	0,021
pH 7,50 Pufferlösung	7,64	0,012
pH 8,00 Pufferlösung	8,13	0,000

NACHHALTIGKEIT

Materialauswahl

Die SensoStick-Grundform besteht aus einem hochwertigen Kunststoff ohne Zugabe weiterer Substanzen. Damit eignen sich verbrauchte SensoSticks sehr gut für die weitergehende Nutzung.

Weniger chemische Substanzen

Durch das innovative Design der SensoSticks mit Mikrolaboren erhält man höchste Genauigkeit mit weniger Chemikalien. Beim SensoSticktyp für den Poolbereich beispielsweise werden 40 mal weniger chemikalische Substanzen verwendet als bei photometrischen Messungen mit Standardküvetten.

Umweltfreundliche Verpackung und Versand

Lilian Labs versendet Pakete ausschließlich klimaneutral mit dem GoGreen-Label von DHL. Das Füllmaterial beim Versenden von Paketen besteht in der Regel aus recycelten Kartonresten. Auch bei den Verkaufskartons kommt kein Plastik zum Einsatz.

SensoStick-Recycling

Zurückgenommene SensoSticks werden durch Lilian Labs bereits heute bei Spezialfirmen in ihre Bestandteile zerlegt und in den Rohstoffkreislauf zurückgeführt.

In Gebieten, in denen kein Kunststoffrecycling möglich ist, wird auf energetische Verwertung gesetzt. Zur Energie- und Wärmeerzeugung werden meist primäre Energieträger wie Erdöl oder Gas eingesetzt. Dabei werden wertvolle Ressourcen verbraucht. Stattdessen können auch verbrauchte SensoSticks eingesetzt werden. Da die Brennöfen bei sehr hohen Temperaturen arbeiten werden die chemischen Komponenten zersetzt. Die Chemikalienrückstände in den SensoSticks werden bei dem Prozess vollständig zersetzt.



Für unser Nachhaltigkeitskonzept wurden wir mit dem „Golden Wave Award 2022“ in der Kategorie „Green Technology“ ausgezeichnet.

WASSERANALYSE MIT LILIAN

Einfach. Präzise. Schnell. Das LILIAN System ist die Innovation für die Wasseranalyse von heute.



REFERENZEN

Bereits fast 1000 Kunden in mehr als 10 Ländern schwören auf LILIAN!

Wer mit dem LILIAN misst, ist schnell überzeugt und hört damit nicht mehr auf! Die Zeit- und Kostenersparnis sowie das einfache Handling möchte man nicht mehr hergeben.

AQUANTIC

Center Parcs



**HOLSTEN
THERME**



bnnz

:DÜSSELDORF
Bädergesellschaft

Europabad
Karlsruhe



wellnest

UNSERE VERTRIEBSPARTNER



LILIAN PRO

DAS LILIAN FÜR DEN HÄUFIGEN MESSEINSATZ

Gerade Schwimmbäder mit hohem Messvolumen profitieren von der Geschwindigkeit der Messungen mit dem LILIAN Messgerät. Die Kosten pro Messung spielen bei dieser Kundengruppe aber eine große Rolle.

Aus diesem Grund haben Nutzer des LILIAN Pro Zugriff auf die besonders günstigen SensoSticks Typ "Pool CI". Diese sind in großen Verpackungen von 250 Stück erhältlich, zugeschnitten auf die Bedürfnisse von Kunden mit vielen Messungen. Potenziell kann das LILIAN System bei diesen Kunden die Kosten zur täglichen Beprobung halbieren!

Die Software, LILIAN Manager und die LILIAN App, sind kostenlos mit dabei. Zusätzlich kann auch ein wasserdichtes Smartphone (IP68) dazugeordnet werden, auf dem die LILIAN App und die LILIAN Manager App bereits vorinstalliert sind.



**Bitte erfragen Sie die aktuellen Preise bei uns
oder unseren Vertriebspartnern.**

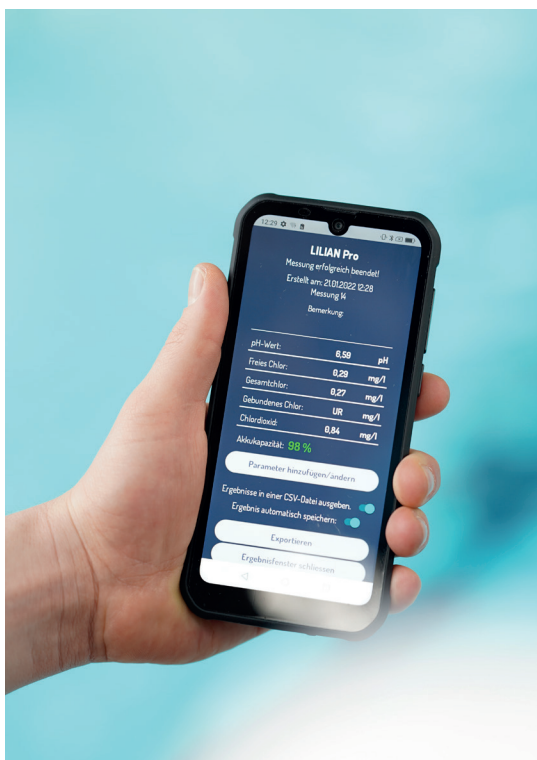
LILIAN WAVE

DIE GÜNSTIGERE VARIANTE: DAS LILIAN WAVE

Eine präzise Messung ist nicht nur für große Bäder und Hotelketten wichtig. Auch Kunden, die unregelmäßig messen, benötigen präzise Ergebnisse. Gerade Gesundheitsämter, Techniker und Poolbauer können vom LILIAN Wave besonders profitieren.

Beim Kauf des Geräts sparen Sie bereits gegenüber dem LILIAN Pro 400 EUR. Zudem sind die SensoSticks Typ "Pool CL Wave" und Typ "Brom Br Wave" in Packungsgrößen ab 5 Stück erhältlich. So profitieren Kunden mit niedrigerem Messvolumen auch von den Vorteilen des LILIAN.

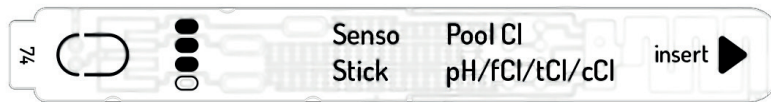
Die LILIAN App und den LILIAN Manager können Sie kostenlos nutzen. Zusätzlich kann auch ein wasserdichtes Smartphone (IP68) dazugeordnet werden. Da sind die entsprechenden Apps sogar schon vorinstalliert.



**Bitte erfragen Sie die aktuellen Preise bei uns
oder unseren Vertriebspartnern.**

SENSOSTICKS

SENSOSTICK TYP „POOL CL“ UND TYP “POOL CL WAVE”



Messparameter	Messgenauigkeit	Messbereich
pH-Wert	+ - 0,03	6,3 - 8,4
freies Chlor	+ - 0,03 mg/l	0,03 - 4,00 mg/l
Gesamtchlor	+ - 0,03 mg/l	0,03 - 4,00 mg/l
gebundenes Chlor	berechnet	berechnet

SENSOSTICK TYP “POOL BR” UND TYP “POOL BR WAVE”



Messparameter	Messgenauigkeit	Messbereich
pH- Wert	+ - 0,03	6,3 - 8,4
freies Brom	+ - 0,05 mg/l	0,05 - 9,00 mg/l
Gesamt brom	+ - 0,05 mg/l	0,05 - 9,00 mg/l
gebundenes Brom	berechnet	berechnet

SENSOSTICK TYP “POOL CL HR”



Messparameter	Messgenauigkeit	Messbereich
pH-Wert	+ - 0,03	6,3 - 8,4
freies Chlor	+ - 0,1 mg/l	0,1 - 10,0 mg/l
Gesamtchlor	+ - 0,1 mg/l	0,1 - 10,0 mg/l
gebundenes Chlor	berechnet	berechnet

SENSOSTICK TYP “KS4.3”



Messparameter	Messgenauigkeit	Messbereich
Säurekapazität	+ - 0,1 mmol/l	0,1 - 5,0 mmol/l
	+ - 5,0 mg/l	5,0 - 250,0 mg/l
	(bis 100 mg/l)	

SENSOSTICK TYP "CYA" (CYANURSAURE)



Messparameter	Messgenauigkeit	Messbereich
Cyanursäure	+ - 5 mg/l (bis 100 mg/l)	5 - 160 mg/l

SENSOSTICK TYP "AKTIVSAUERSTOFF"



Messparameter	Messgenauigkeit	Messbereich
Aktivsauerstoff	+ - 0,2 mg/l	0,2 - 20,0 mg/l

SENSOSTICK TYP "ClO₂"



Messparameter	Messgenauigkeit	Messbereich
Chlordioxid	+ - 0,05 mg/l	0,05 - 8,00 mg/l

**Bitte erfragen Sie die aktuellen Preise bei uns
oder unseren Vertriebspartnern.**

LILIAN MANAGER

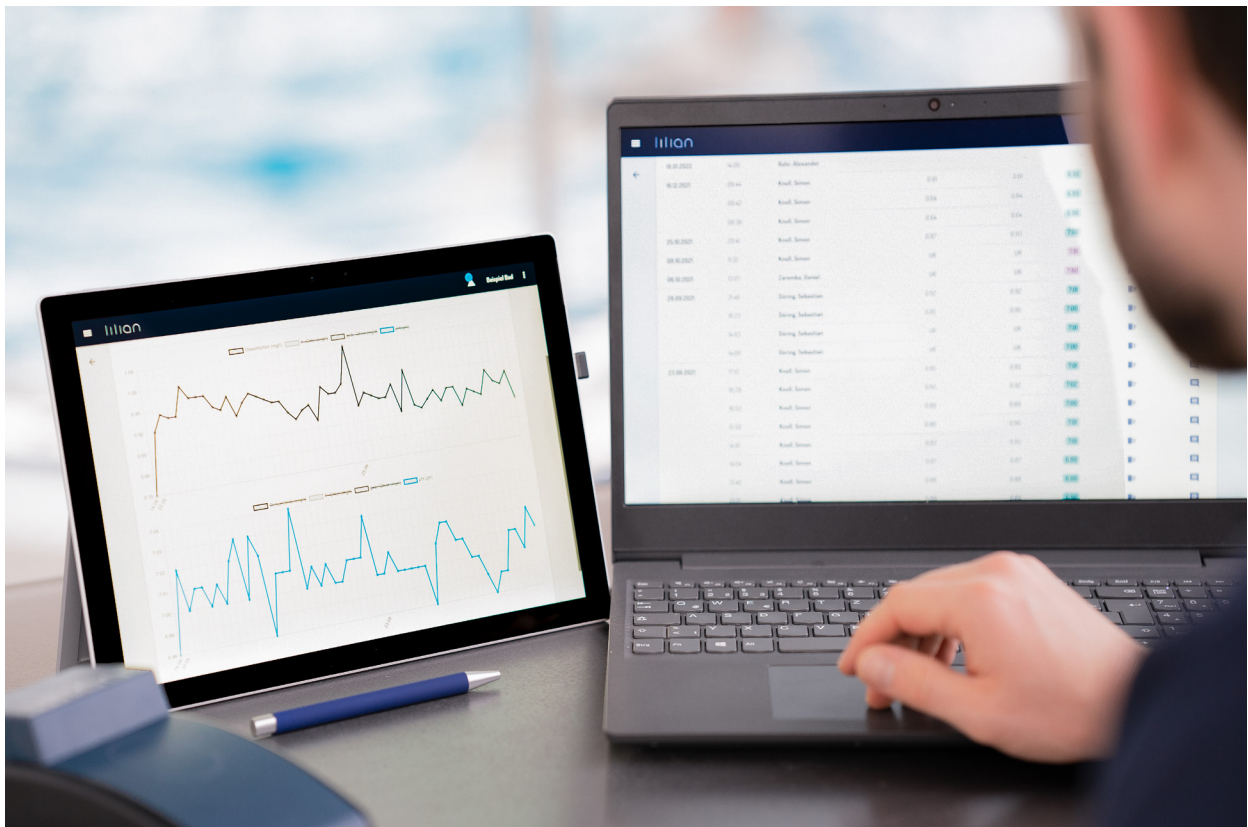
Cloudbasiertes Dokumentationstool mit digitalem Betriebstagebuch

Sie haben genug von handschriftlicher Dokumentation und zeitraubendem Übertragen ihrer Wasserparameter in Excel? Mit dem LILIAN Manager haben Sie Ihre Wasserqualität von überall aus immer im Blick – in jeder Einrichtung, an jedem Messort und an jeder Messposition. Kritische Messwerte erkennen Sie sofort! Sie können stets verfolgen, welcher Mitarbeiter zu welchem Zeitpunkt und an welchem Ort die spezifischen Parameter gemessen hat. Erstellen Sie Reports und exportieren Sie die Daten auf Ihren PC oder Mac.

Sogar als digitales Betriebstagebuch ist der Manager einsetzbar. Mit dem LILIAN Manager lassen sich sowohl Ihre mit dem LILIAN gemessenen Messdaten als auch alle anderen Werte wie Redoxspannung, Wassertemperatur, usw. digital protokollieren.

Und das Beste: Der LILIAN Manager ist kostenlos für alle Ihre Bäder nutzbar:

- Cloudbasiertes Nutzer- und Datenmanagementsystem
- Kostenlose Auswertungs- und Exporttools
- Keine Einschränkung der Anzahl der Nutzer, Messungen, Messorte, o.ä.
- Digitales Betriebstagebuch: Protokollierung aller Messwerte im Bad möglich
- Automatische Korrektur von Messwerten bei speziellen Badewasser, z.B. Sole
- Aktivchlorberechnung
- In 7 Sprachen verfügbar



Premiumpakete

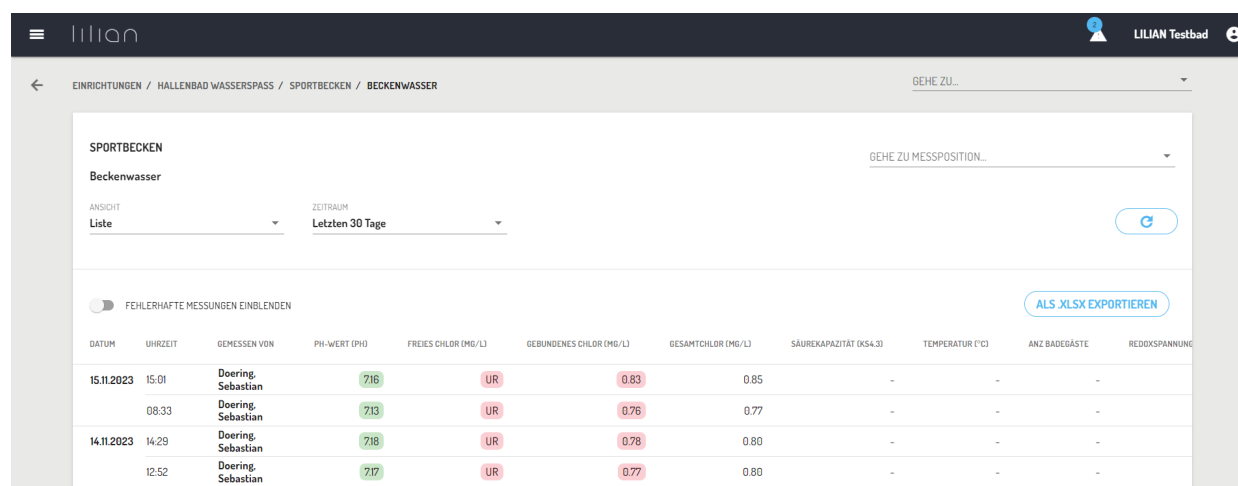
Es gibt zusätzliche Premiumfunktionen, die Sie gegen Zahlung für einen bestimmten Zeitraum nutzen können. In der Regel läuft eine Lizenz ein Jahr, im ermäßigten "Season Pass" nur ein halbes Jahr.

Paket: Grenzwert- und Alarmsystem

Konfigurieren Sie spezifische Schwellenwerte für Ihre Parameter und erhalten Sie eine Push-Benachrichtigung oder eine E-Mail, wenn die Schwellenwerte überschritten werden. Ihre Schwellenwerte werden abhängig vom Vorgabebereich automatisch in den Farben grün, gelb und rot hinterlegt, so dass Sie auf einen Blick erkennen können ob alles in Ordnung ist.

Paket: Schnittstelle (Clientbasierte API)

Durch die Manager-Schnittstelle bieten wir Ihnen zusätzlich die Möglichkeit, Ihre Datensätze automatisch in externe IT-Strukturen zu exportieren. So können z.B. vorhandene Softwarelösungen, wie Pool- und Badmanager (z.B. TASK0), Anlagensoftware (z.B. Dosieranlagen) über die Schnittstelle mit den mobil erfassten Messdaten des LILIAN versorgt werden.



The screenshot shows the LILIAN Testbad mobile application interface. The top navigation bar includes the LILIAN logo and the text "LILIAN Testbad". Below the navigation bar, the breadcrumb trail reads "EINRICHTUNGEN / HALLENBAD WASSERSPASS / SPORTBECKEN / BECKENWASSER". The main content area is titled "SPORTBECKEN" and "Beckenwasser". It features a "Liste" view selector and a "Letzten 30 Tage" time range selector. A toggle switch for "FEHLERHAFTHE MESSUNGEN EINBLENDEN" is visible. A table displays water quality measurements with columns for date, time, measurer, pH, free chlorine, bound chlorine, total chlorine, acid capacity, temperature, number of guests, and redox potential. The table shows four measurements from 15.11.2023 and 14.11.2023. A button "ALS XLSX EXPORTIEREN" is located at the bottom right of the table.

DATUM	UHRZEIT	GEMESSEN VON	PH-WERT (PH)	FREIES CHLOR (MG/L)	GEBUNDENES CHLOR (MG/L)	GESAMTCHLOR (MG/L)	SÄUREKAPAZITÄT (KS4.3)	TEMPERATUR (°C)	ANZ. BADEGÄSTE	REDOXSPANNUNG
15.11.2023	15:01	Doering, Sebastian	716	UR	0.83	0.85	-	-	-	-
	08:33	Doering, Sebastian	713	UR	0.76	0.77	-	-	-	-
14.11.2023	14:29	Doering, Sebastian	718	UR	0.78	0.80	-	-	-	-
	12:52	Doering, Sebastian	717	UR	0.77	0.80	-	-	-	-

**Bitte erfragen Sie die aktuellen Preise bei uns
oder unseren Vertriebspartnern.**

ZUBEHÖR



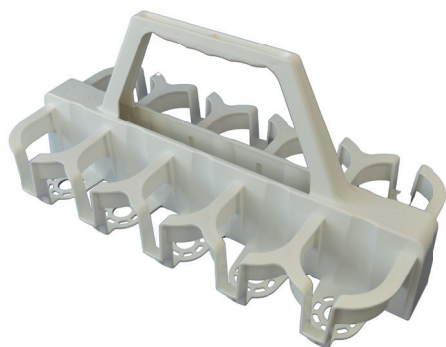
SMARTPHONE

Staub- und wasserdichtes Smartphone (IP68), stoßfest, LILIAN Apps vorinstalliert, als Einzelkauf ohne Starterset.



WARTUNGSSET

Zum einfachen Austausch von Federn und Dichtungen.



BECHERTRÄGER 10 FACH

Einfach Wasserproben einsammeln und dann zentral mehrfach hintereinander messen für noch mehr Zeitersparnis.



DIAGNOSESET

Zur regelmäßigen Überprüfung der Funktion des LILIAN Messgeräts.



LILIAN LADEHALTER

Ein praktisches Tool: Das LILIAN einfach in der Schale ablegen und es wird automatisch bei jedem Ablegen geladen.

**Bitte erfragen Sie die aktuellen Preise bei uns
oder unseren Vertriebspartnern.**

SERVICES

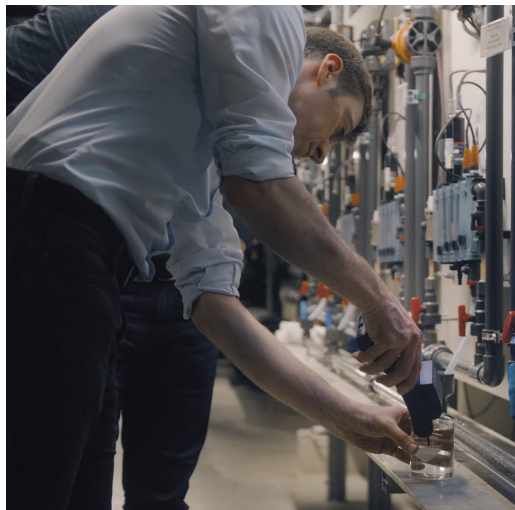
HERSTELLERWARTUNG

Lilian Labs steht für Präzision bei der Wasseranalyse. Im täglichen Einsatz wird Ihr Lilian Messgerät hohen Belastungen ausgesetzt. Daher empfehlen wir die jährliche Wartung Ihres Messgeräts bei Lilian Labs.

Neben der Sicherheit, dass Ihr System korrekt arbeitet, erhalten Sie ein Zertifikat, das dies auch bestätigt. Und das Beste: Sie erhalten eine Garantie von einem Jahr nach jeder Wartung!

Ihre Vorteile im Überblick:

- o Allgemeine Prüfung des Messgeräts inkl. kleinerer Reparaturen
- o Tauschen von Federn und Dichtungen
- o Falls notwendig: Tausch der Akkus
- o Aufspielen der aktuellsten Software
- o Prüfung der Messgenauigkeit
- o Zertifikat zur Bestätigung der Messgenauigkeit
- o Garantieverlängerung für 1 Jahr
- o Austauschgerät für die Dauer der Wartung



TESTPHASENPAKET

Bei uns besteht die Möglichkeit, eine kostenlose Testphase in Anspruch zu nehmen. Zwei Wochen lang können Sie unser LILIAN ausgiebig testen.



**Bitte erfragen Sie die aktuellen Preise bei uns
oder unseren Vertriebspartnern.**

TERMINE

WO KANN ICH LILIAN LABS 2024 TREFFEN?

19.01. BDS Landesfachtagung NRW

Stadthalle Waltrop, Raiffeisenplatz 1, 45731 Waltrop, Deutschland

15.02. Seminar Hydrotec Berlin

Seminaris Campus Hotel, Takustraße39, 14195 Berlin

28.02. Schwimmbadhygienetag SaarLorLux

Stadthalle, Pachtener Str. 13, 66763 Dillingen/Saar, Deutschland

05./06.03. basi Schöberl GmbH & Co. KG Rastatt

Bildungshaus St. Bernhard, An d. Ludwigsfeste 50, 76437 Rastatt, Deutschland

12./13.03. Hausmesse Aquatec

Oberpfalzhalle Schwandorf, Schwimmbadstraße 4, 92421 Schwandorf, Deutschland

19./20.03. basi Schöberl GmbH & Co. KG Rastatt

Bildungshaus St. Bernhard, An d. Ludwigsfeste 50, 76437 Rastatt, Deutschland

03./04.04. basi Schöberl GmbH & Co. KG Rastatt

Bildungshaus St. Bernhard, An d. Ludwigsfeste 50, 76437 Rastatt, Deutschland

24.04. Onlineschulung zum LILIAN Messsystem

Bitte anmelden unter info@lilianlabs.com.

22.-24.10. Interbad Stuttgart

Landesmesse Stuttgart GmbH, Messepiazza 1, 70629 Stuttgart, Deutschland

19.-22.11. Piscine Global Lyon

Piscine Global Europe, 59 Quai Rambaud, 69002 Lyon, Frankreich

30.10. Onlineschulung zum LILIAN Messsystem

Bitte anmelden unter info@lilianlabs.com

Bitte beachten: Termine können sich noch ändern, bitte informieren Sie sich kurzfristig vorab.

KONTAKTINFORMATIONEN



Wir freuen uns auf Ihre Nachrichten!

 T. +49 531 - 387 274 36

 INFO@LILIANLABS.COM

Folgen Sie uns auf Social Media.

   @LILIANLABS

WASSERANALYSE
VON MORGEN

[POOLS.LILIANLABS.COM](https://pools.lilianlabs.com)



Lilian Labs GmbH
Salzdahlumer Straße 196
38126 Braunschweig

T. +49 531 387 274 36
info@lilianlabs.com

Stand: Februar 2024